

Vinacoustic Linen



EN | The acoustic and decorative solution for public areas :

communal residential areas, hotels, multipurpose rooms, schools, restaurants, meeting rooms, office partitions, kinder garden, retirement homes,...

DESCRIPTION :

Good value : both acoustic and decorative; durable

Eco-friendly : phthalate free / ISO 14001 / thermal insulation : 0,08 m² KW (PV CSTB - NF EN 12667)

Very resistant : suitable for heavy-duty use ; 640 g/m² vat-dyed PVC

Easy care : extra washable and brushable

Easy to hang : vat-dyed PVC to give invisible seams; polyester base giving a very good dimensional stability, minimal preparation needed for the walls; non-overlapping seams

Suitable for walls and partitionings : 130 cm width

TECHNICAL INFORMATION :

- Micro-perforated, impregnated dye-method (waterbased dyes) on acoustic polyester backing
- Weight 890 g/m², thickness 3.5 mm
- Width 130 cm ± 2 cm
- Roll length 25, 15, 10, 5 L.M., roll holder
- NRC 0.25 (AS ISO 354-2006)
- Extra washable and brushable (standard EN 259)
- Fire resistance M1 / Euroclass C s3 d0
- Very good lightfastness ≥ 6 (1-8)
- Bio-Pruf treatable for minimum 500ml, upon request
- Hanging instructions : vinyl adhesive Ovalit TM - Ovalit F

ES | La solución acústica y decorativa para los espacios públicos :

pasillos de comunidades de vecinos, hoteles, salas polivalentes, locales escolares, restaurantes, salas de reunión, guarderías, residencias de ancianos,...

DESCRIPCIÓN :

Económico : corrección acústica y decorativa en una sola operación ; excelente durabilidad ; resistencia térmica

Respetuoso del medio ambiente : PVC sin ftalatos, producción certificada ISO 14001 / Resistencia térmica : 0,08 m² KW (PV CSTB - NF EN 12667)

Muy resistente : adaptado a un uso intensivo gracias al PVC pesado 640 g/m²

Fácil mantenimiento : super lavable y cepillable

Excelente terminación : PVC teñido en la masa lo que asegura unas juntas de calidad; muy buena estabilidad gracias a su soporte en poliéster ; simple encolado de la pared ; juntas borde con borde

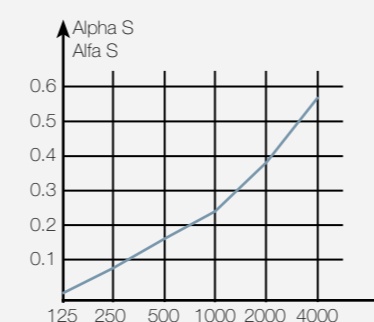
Buena prestación en la pared y en los cerramientos : anchura 130 cm

CARACTERÍSTICAS TÉCNICAS :

- Vinilo teñido en masa micro perforado sobre soporte no tejido poliéster acústico, tinta al agua
- Peso 890 g/m², espesor 3.5 mm.
- Ancho 130 cm ± 2 cm / piezas de 25, 15, 10, 5 ml, embalaje desenrollado fácil
- Alpha w = 0.25 (NF EN ISO 354)
- Super lavable y cepillable (norma EN259)
- Clasificación resistencia al fuego M1- Euroclass C s3 d0
- Buena resistencia a la luz ≥ 6
- Tratamiento anti bacteriano Bio-Pruf a petición > 500 ml
- Instrucciones de colocación : cola vinilica Ovalit TM - Ovalit F

CORRECTION ACOUSTIQUE - ACOUSTIC ABSORPTION

•) Alpha w / NRC 0.25

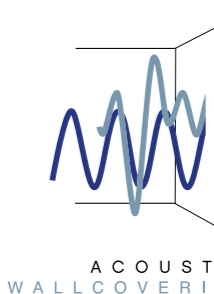


Fréquence en Hertz Frequency in Hertz Gollengte in Hertz Frecuencia en Hertz	Temps de réverbération (en secondes) Reverberation time (in seconds) Weergavetijd (in seconden) Tiempo de reverberación (en segundos)		Coefficient Alpha-S Alpha-S coefficient Alfa-S coefficient Coeficiente Alfa-S
	Salle vide Empty room Lege zaal Sala vacia	Salle avec Vinacoustic Room with Vinacoustic Zaal met Vinacoustic Sala con Vinacoustic	
125	3.96	3.87	0.02
250	5.18	4.40	0.09
500	6.09	4.36	0.17
1000	5.80	3.78	0.24
2000	5.03	2.88	0.38
4000	3.83	2.10	0.56

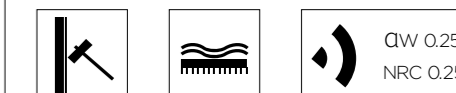
Rapport de test IAC Sim engineering n° 138G04-12

texdecor

Acoustic and decorative solutions



Vinacoustic Linen



QW 0.25
NRC 0.25

texdecor

Siège social - Head office
2, rue d'Hem - 59780 Willems - FRANCE
Tel : +33 (0)3 20 61 78 37 - Fax : + 33 (0)3 20 61 75 64
www.texdecor.com



INENFEU
Collection : Vinacoustic Linen
Publication : Janvier 2021



INEN 9161 02 73

Vinacoustic *Linen*

UN REVÊTEMENT MURAL ACOUSTIQUE À USAGE INTENSIF

RÉPOND AUX NORMES ACOUSTIQUES DES LOCAUX RECEVANT DU PUBLIC :

parties communes de logements,
d'hôtels ou de maisons de retraite,
locaux scolaires, crèches, restaurants,
salles polyvalentes, salles de réunion,
cloisons de bureaux...

UNE SOLUTION RENTABLE acoustique et décorative en une seule opération

RAPIDE ET SIMPLE À METTRE EN ŒUVRE

DESSCRIPTIF

- Absorption acoustique alpha w 0.25
- Double enduction vinylique teinte en masse micro perforée sur support tissé polyester acoustique
- Poids 890 g/m², épaisseur +/- 3.5 mm
- Largeur 130 cm / bobines de 25, 15, 10 ou 5 ml
- Très bonne solidité lumière ≥ 6
- Classement au feu M1 / C s3 d0

ENTRETIEN FACILE

- Super lessivable & brossable
- Hygiène : traitement antibactérien Bio-Pruf® sur commande > 500 ml
- Revêtement micro-perforé laissant respirer le mur

ENVIRONNEMENT

- FDES : fiche de déclaration environnementale et sanitaire selon la norme NF EN 15804
- Encre d'impression en phase aqueuse
- Emission COV A+
- Vinylic sans phtalate
- Production ISO 14001 / Made in France
- Résistance thermique 0,08 m² K/W : confort et économie d'énergie

SIMPLICITÉ D'APPLICATION

- Pose en simple bord à bord
- Revêtement très couvrant nécessitant une moindre préparation des supports
- Bobine livrée dans un carton dérouleur pour faciliter la préparation des lés
- Encollage du mur au rouleau
- Texdecor préconise Henkel : Ovalit TM, Ovalit F
- Vidéo de démonstration de pose

EXCELLENTE DURABILITÉ



- Double enduction vinylique : enduction de surface en vinylic compact pour garantir une résistance maximale / enduction de sous-couche en mousse vinylique pour améliorer l'acoustique
- 640 g/m² d'enduction de PVC teinté dans la masse
- Excellente résistance à la rupture daN : L ≥ 35 / T ≥ 30
- Très bonne résistance au frottement 5/4, mouillé ou sec (échelle 1-5)

Nuancier - Colour chart - Kleurenkaart - Gama de colores



INEN 9161 05 73



INEN 9161 04 51



INEN 9161 04 12



INEN 9161 04 21



INEN 9161 08 34



INEN 9161 09 04



INEN 9161 05 31



INEN 9161 04 68



INEN 9161 04 76



INEN 9161 04 91



INEN 9161 07 22



INEN 9161 10 27



INEN 9161 11 41



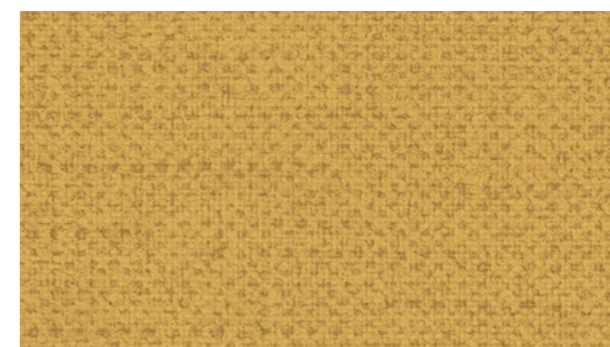
INEN 9161 04 39



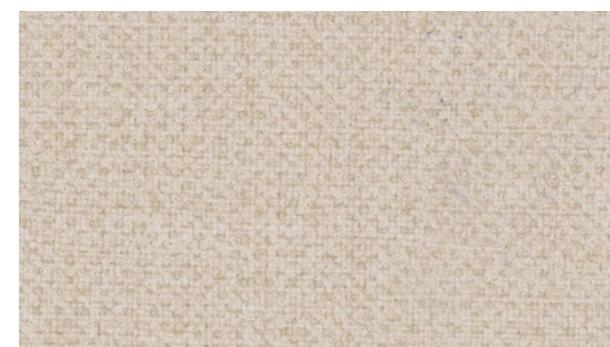
INEN 9161 02 15



INEN 9161 02 36



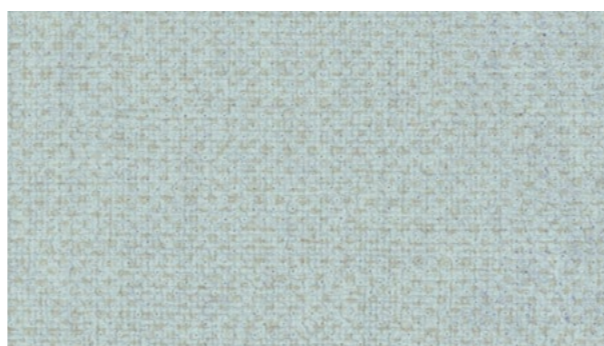
INEN 9161 03 86



INEN 9161 02 73



INEN 9161 11 92



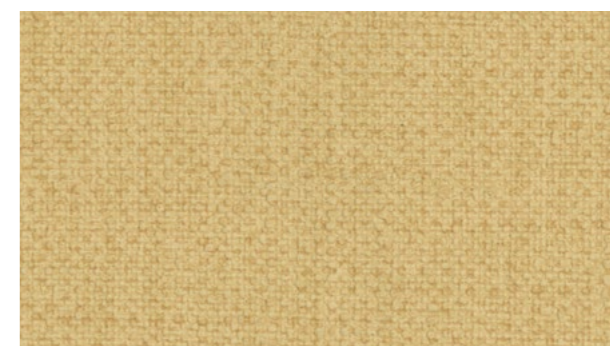
INEN 9161 04 45



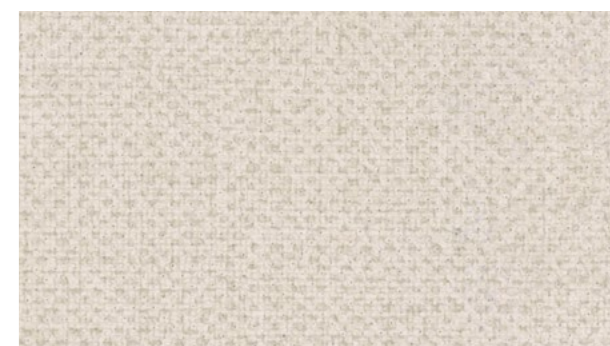
INEN 9161 11 77



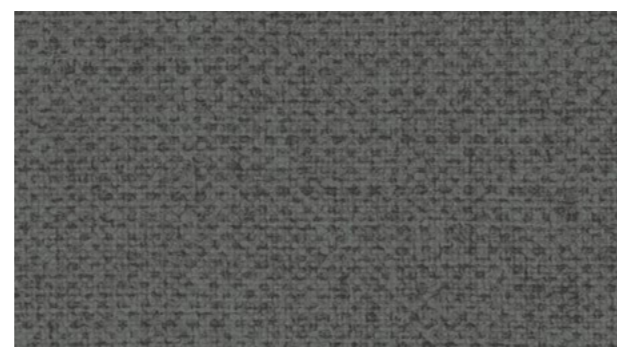
INEN 9161 02 36



INEN 9161 03 59



INEN 9161 02 17



INEN 9161 11 02



INEN 9161 11 24



INEN 9161 11 53



INEN 9161 10 08



INEN 9161 02 08



INEN 9161 10 43